



RISFA

Red Ibérica de Seguimiento de Fauna Atropellada

Ciencia Ciudadana para la monitorización de Fauna Atropellada

Pérez Rendo, M¹; Lamosa, A.² y Pardavila, X.²

¹Asociación de Alumnos y Exalumnos de Ciencias Ambientales de la UNED. AAECAD (presidencia@ambientalesuned.es)

²Grupo para el Estudio de Animales Salvajes. GEAS (geasmail@yahoo.es)

³Sorex, Ecología y Medio Ambiente. S.L. (sorexecologia@sorexecologia.com)

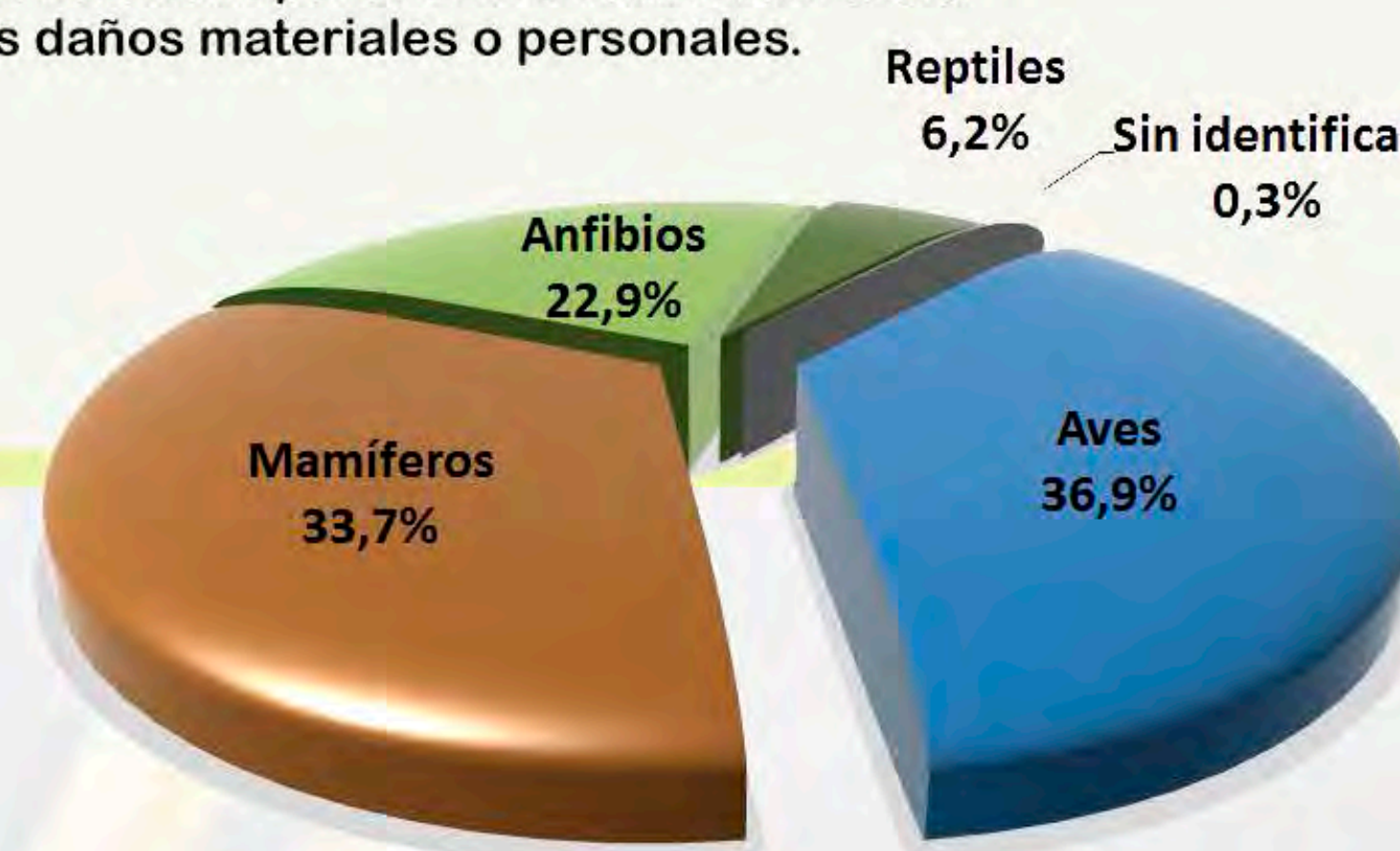
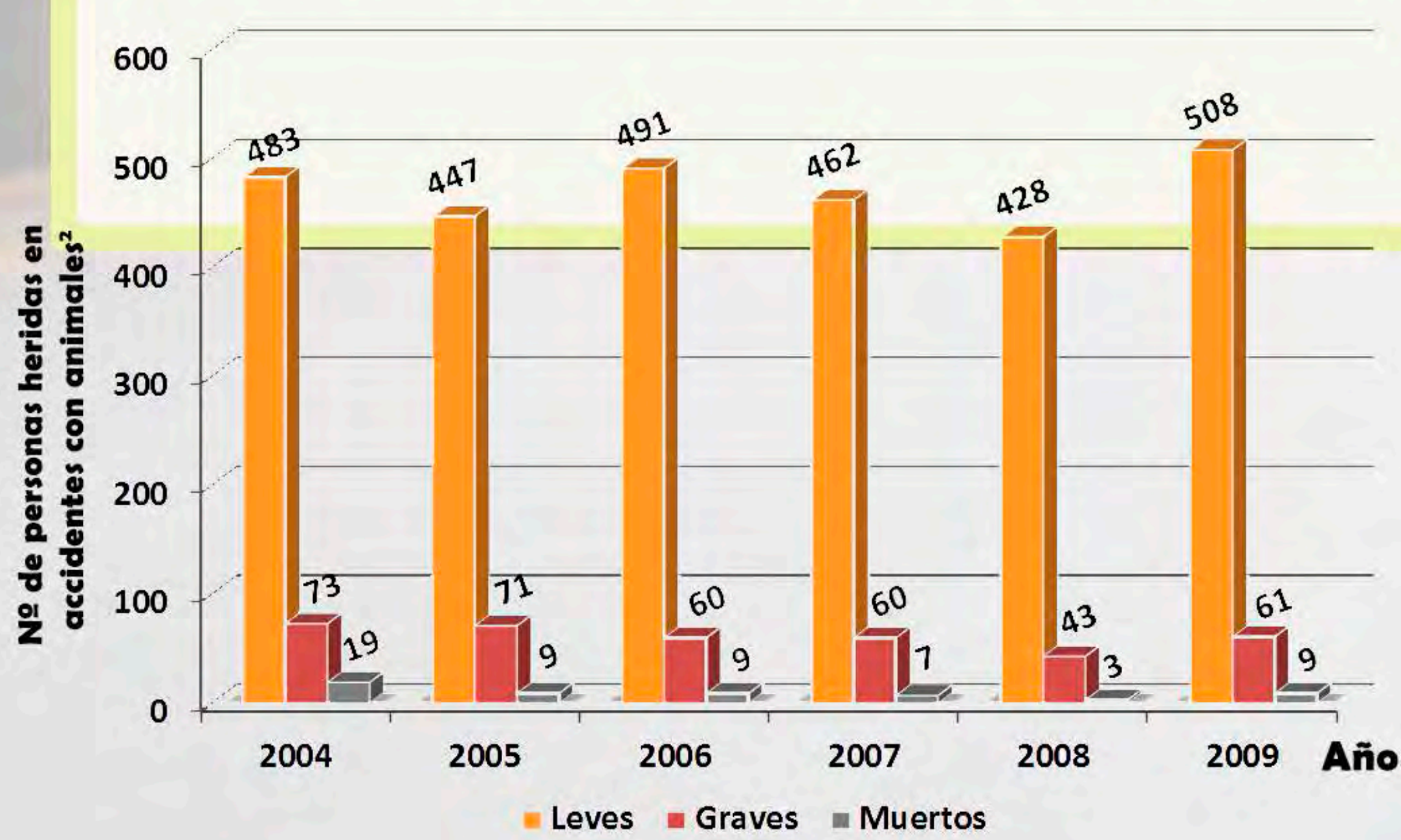
¿Qué es la RISFA?

La Red Ibérica de Seguimiento de Fauna Atropellada, RISFA, nace en noviembre de 2013 como un proyecto de Ciencia Ciudadana, tal como se define en el *Green paper of Citizen Science*: un proyecto que implica "La participación del público general en actividades de investigación científica de forma que los ciudadanos contribuyen activamente a la ciencia con su esfuerzo intelectual o mediante el empleo de sus herramientas o recursos. Los participantes facilitan datos experimentales o instalaciones a los investigadores. Los voluntarios, a la vez que aportan información valiosa a la investigación, adquieren nuevos conocimientos o habilidades, y desarrollan un mejor conocimiento del método científico de manera atractiva. El resultado de este escenario abierto, colaborativo y transversal, es que las interacciones entre ciencia, sociedad, y políticas mejoran, conduciendo a una investigación más democrática, basada en la toma de decisiones fundamentadas en el conocimiento surgidos del método científico llevado a cabo, total o parcialmente, por científicos aficionados o no profesionales."

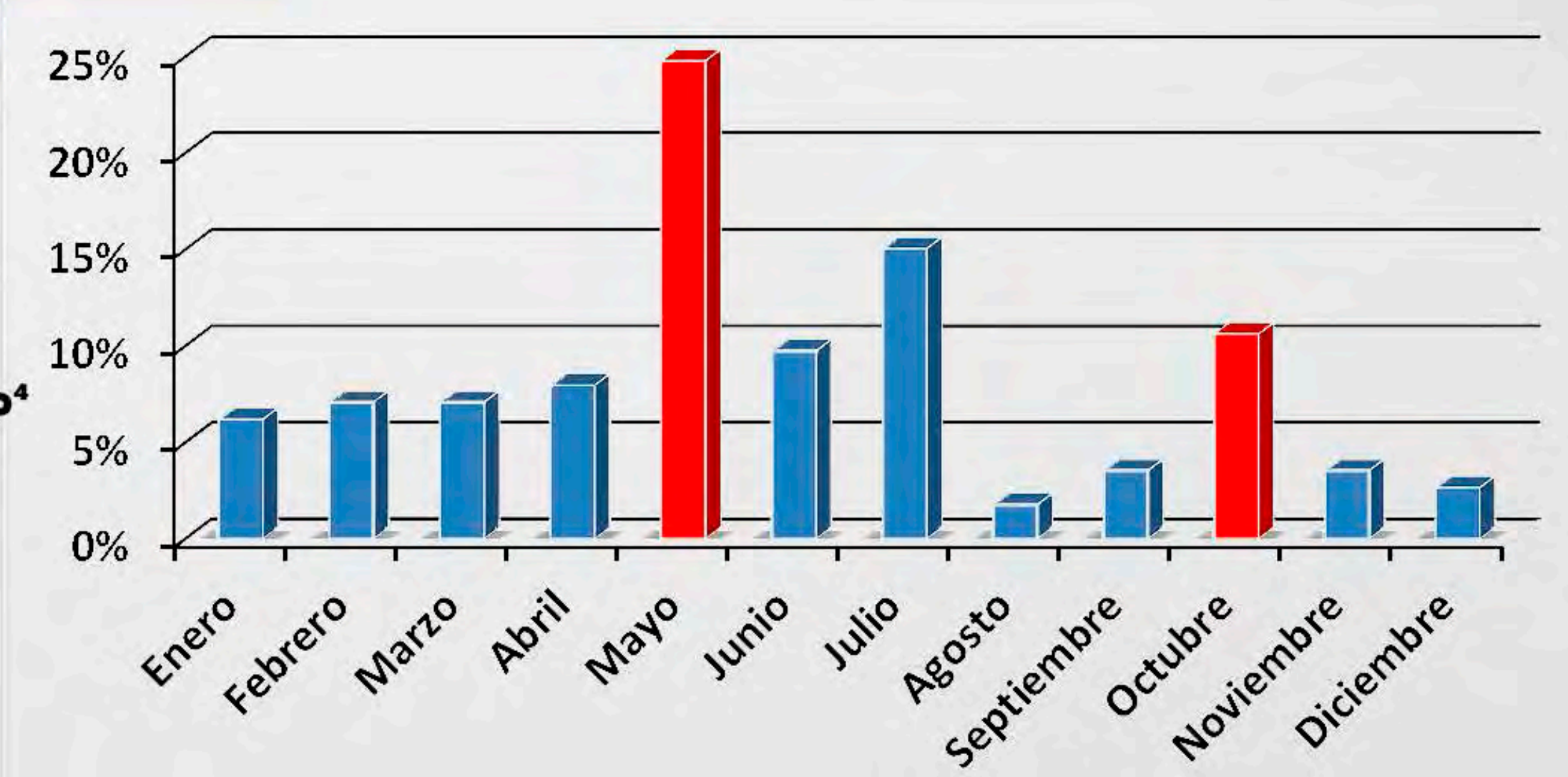


¿Por qué monitorizar atropellos de fauna?

Los atropellos de fauna es uno de los efectos más visibles de las infraestructuras lineales de transporte sobre la biodiversidad y, además, con una importante repercusión para el ser humano, al causar, en ocasiones daños materiales o personales.



Porcentaje de atropellos según grupo faunístico⁴



Porcentaje de atropellos según mes³

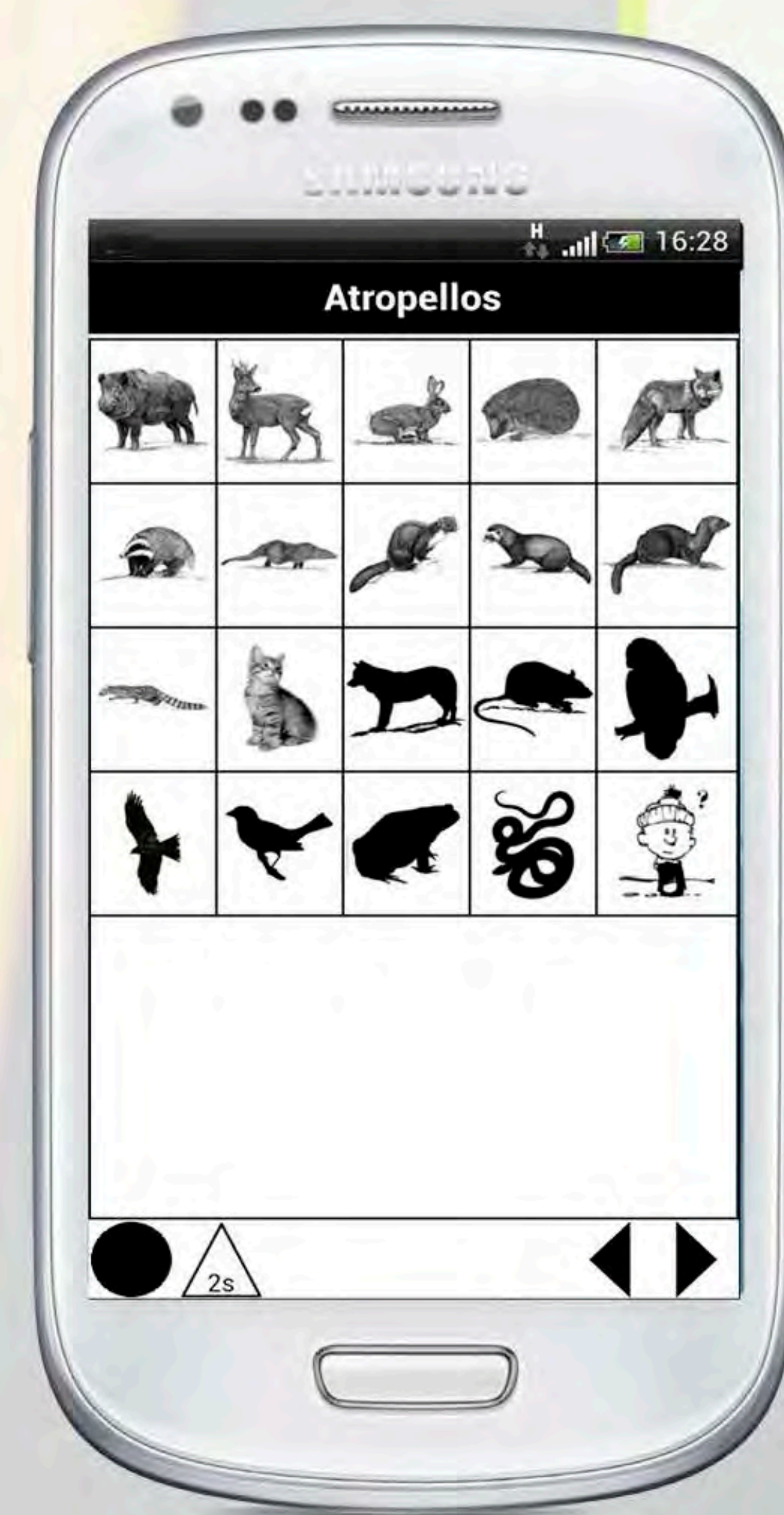
¿Qué pretende esta Red de Seguimiento?

- 1) Diferenciar las especies más afectadas por los atropellos.
- 2) Conocer la evolución temporal de las especies detectadas tanto en su abundancia relativa, como en su área de distribución.
- 3) Comprobar si existen variaciones estacionales en el número de atropellos.
- 4) Detectar puntos negros en la Red de Carreteras peninsular.
- 5) Señalar los condicionantes que influyen en la aparición de puntos negros.
- 6) Ofrecer criterios para la prevención y reducción de atropellos de fauna.



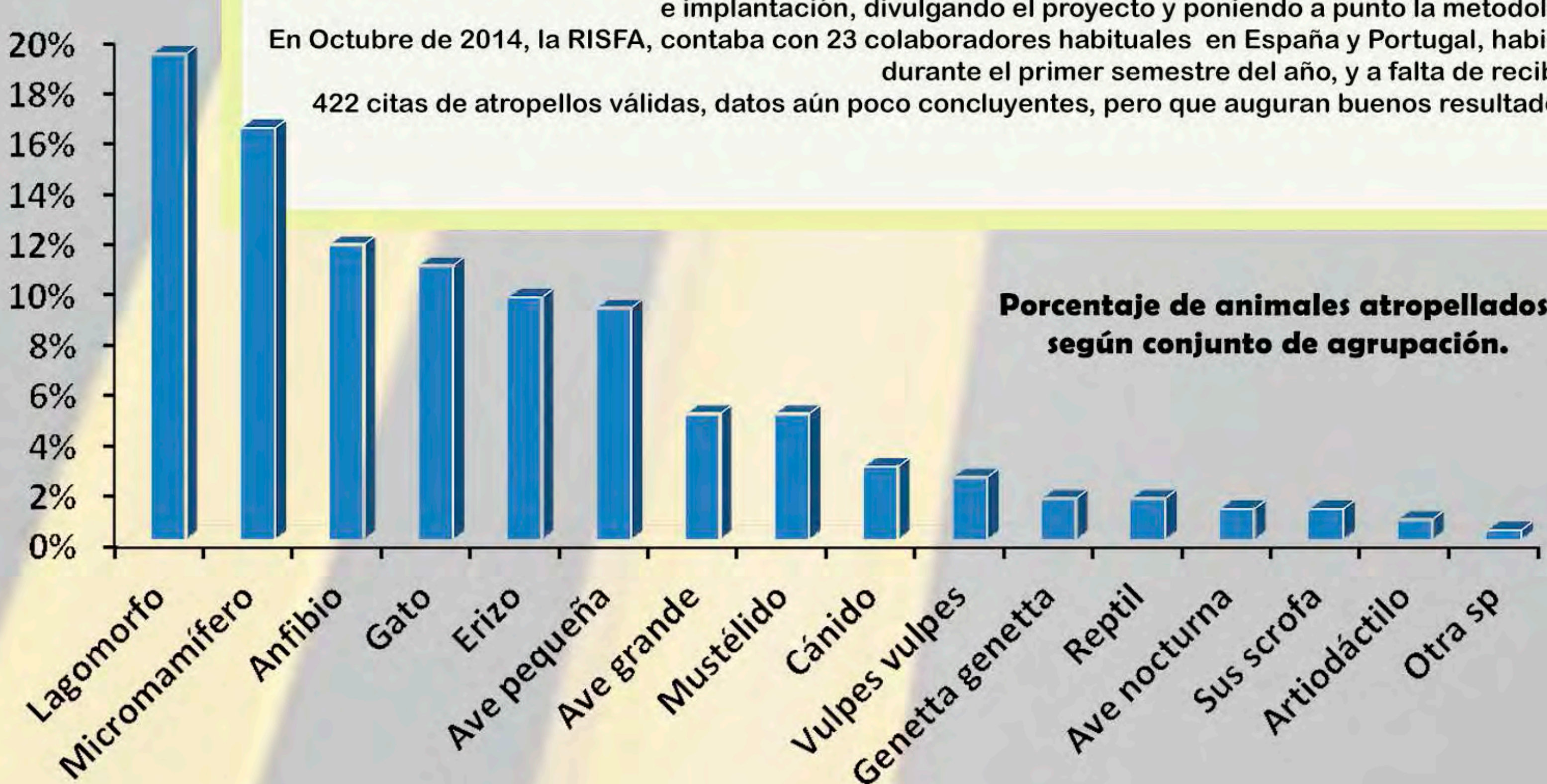
¿Cómo se recogen los datos?

Los colaboradores recogen los datos, durante sus desplazamientos habituales, con sus Smartphone Android mediante CyberTracker⁵. Esta aplicación nos permite registrar, mediante el GPS del dispositivo, la geolocalización del animal atropellado, así como el recorrido realizado por el vehículo.



Estado actual de la RISFA

En la actualidad la Red Ibérica de Seguimiento de Fauna Atropellada se encuentra en las primeras fases de desarrollo, e implantación, divulgando el proyecto y poniendo a punto la metodología de muestreo. En Octubre de 2014, la RISFA, contaba con 23 colaboradores habituales en España y Portugal, habiéndose recogido, durante el primer semestre del año, y a falta de recibir algunos datos, 422 citas de atropellos válidas, datos aún poco concluyentes, pero que auguran buenos resultados a medio y largo plazo.



Porcentaje de animales atropellados según conjunto de agrupación.



Distritos y Provincias muestreados en el primer semestre de 2014

REFERENCIAS

- ¹Green Paper of Citizen Science. Citizen Science for Europe. Towards a better society of empowered citizens and enhanced research. European Commission. 2013.
- ²Accidentes de tráfico con animales. Análisis de la situación a nivel europeo y español. RACC. 2011.
- ³Efectos de las vías de comunicación sobre los mamíferos silvestres: resultados preliminares. Revista Myotis nº2. 2007.
- ⁴Mortalidad de vertebrados en carreteras. Documento técnico de conservación nº 4. Sociedad para la Conservación de los Vertebrados (SCV). 2003.
- ⁵CyberTracker GPS Field Data Collection System. <http://www.cybertracker.org/>

Más información:



<http://faunaatropellada.blogspot.com.es/>